

MAPA DO CELÓW PROJEKTOWYCH

Oznaczenie kandydatury ogłoszenia pracy geodzyjni: GN 6440.30.2015
 Adreska ewidencyjna: 046501_3 Gólab-Dobrzyń G
 Osię ewidencyjna: 046501_3 Wreki
 Osię ewidencyjna: 046501_3 Gólab-Dobrzyń G
 Adreska ewidencyjna: 046501_3 Gólab-Dobrzyń G
 Osię ewidencyjna: 046501_3 Pusta Dąbrówka
 Numer arkusza: 2 (4)

Geodzyjni: 155.122.042, 155.122.043, 155.122.044
 Numer arkusza: 16.06.2015

Przebiegiem planów:
 Kromoszyński (6)

Określenie granic, którymi by przebiegał
 W granicach obszaru budęcego przedmiotem aktualizacji nie wykazano ustaleń obciążeniowych, które miałyby wpływ na zaniepokojenie granic przyległych nieruchomości w granicach projektowanej inwestycji.

Data opracowania mapy: 16.06.2015

Wieloletni projektant:
 WIELKOPOLSKIE PRZEDSIĘWZIĘTWO USŁUGOWO-PROJEKTYWNE "MELBIRD" s.c.
 67-100 Troszki, ul. Kieruńska 12
 tel.: 71 322 221 030, 71 322 221 031
 NIP: 512-486-78-85, REGON: 141684594

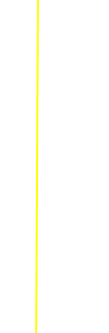
Nazwa / Inicjał nazwisko wykonawcy
 inż. Janusz Kromoszyński
 ul. Kromoszyńskiego 16, 67-100 Troszki

Przewidując się, że niniejszy dokument został opracowany w wyniku prac geodzyjnych i kartograficznych, którzy nie ponoszą odpowiedzialności za ewentualne błędy w materiale, za które nie ponoszą odpowiedzialności.

Dziękuję za zainteresowanie i współpracę.

Kromoszyński Janusz
 PRACOWNIK
 17.06.2015

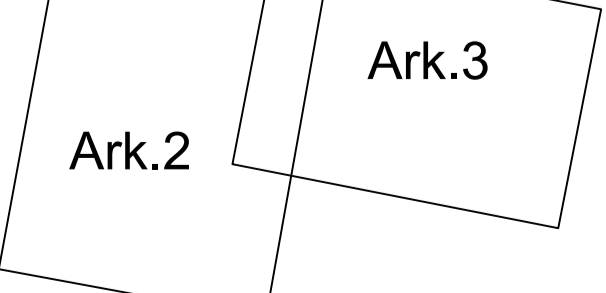
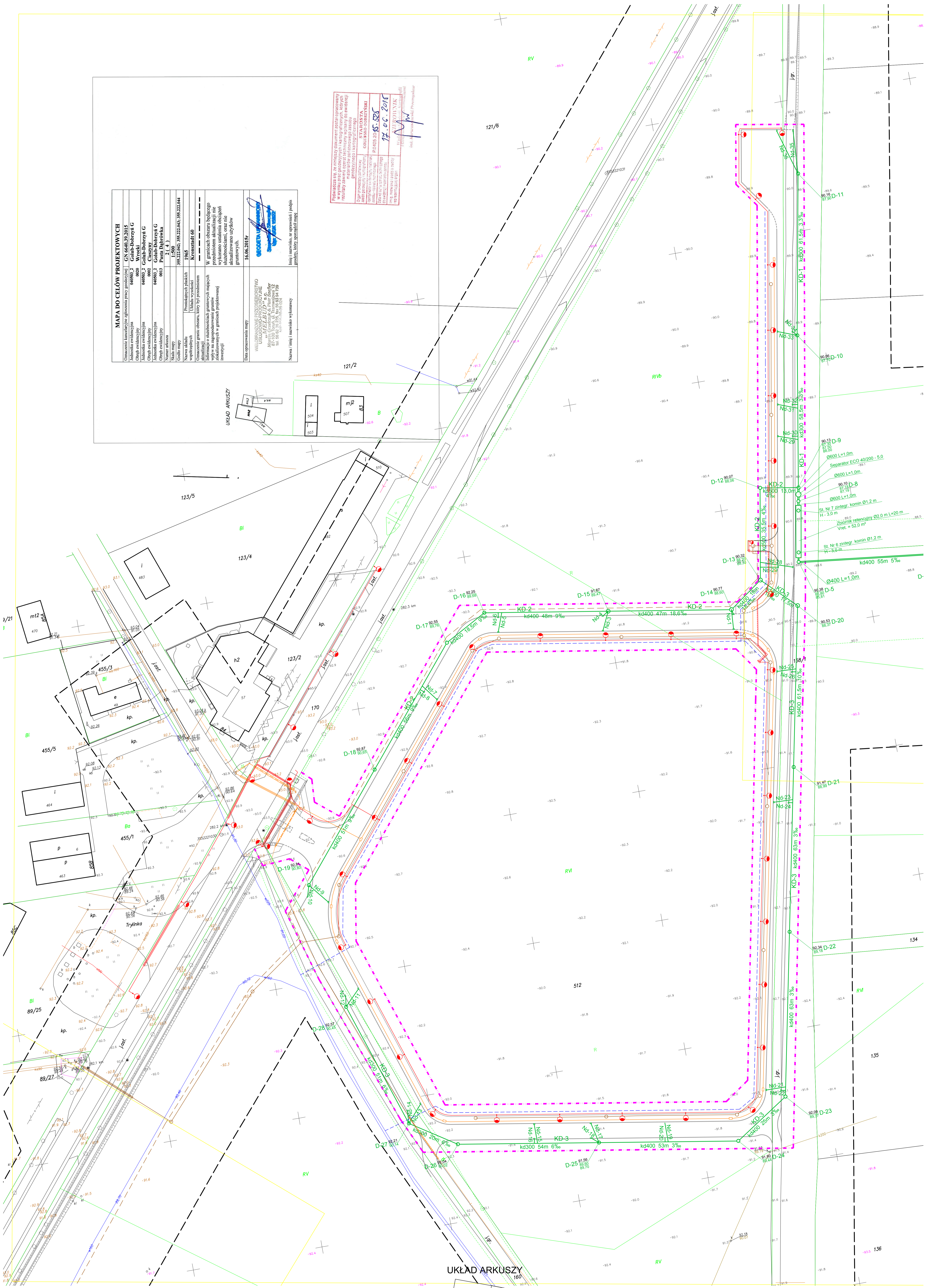
UKŁAD ARKUSZY



Ark.1

Ark.2

Ark.3



- OZNACZENIA
- linie ograniczające projektowanych dróg
- SIECI WG ODRĘBNEGO OPRACOWANIA
- proj. linie oświetleniowe
 - proj. słupy oświetleniowe
 - proj. wodociąg
 - proj. kanał technologiczny
 - proj. kanalizacja sanitarna łoczna
 - proj. kanalizacja sanitarna grawitacyjna
 - istn. sieć telekomunikacyjna do likwidacji (przebudowy)
 - trasa przebudowy sieci telekomunikacyjnych

Ark. 2

INNOWACYJNA GOSPODARKA

WIELKOPOLSKIE PRZEDSIĘWZIĘTWO USŁUGOWO-PROJEKTYWNE
 ul. Kieruńska 12, 67-100 Troszki, Tomaszewski 12

Adresator: Gmina Gólab - Dąbrzyń, Plac Trzywieńskich 25, 81-400 Gólab-Dobrzyń
 Przeznaczenie: Projektowanie i wykonanie instalacji sanitarnych - kanalizacja - projektowanie dla terenu inwestycyjny Gólab-Dobrzyń - Dobroszyńskiego Parku Przemysłowego - Technologicznego - Instalacja m. Wreki gmina Gólab-Dobrzyń

Zakres: KANALIZACJA DESZCZOWA

Tytuł: Mapa projektowa

Projektant: inż. Janusz Kromoszyński
 Sprawdził: inż. Kamil Górecki
 Data: 10.06.2015

Skala: 1:500
 Liczba arkuszy: 2