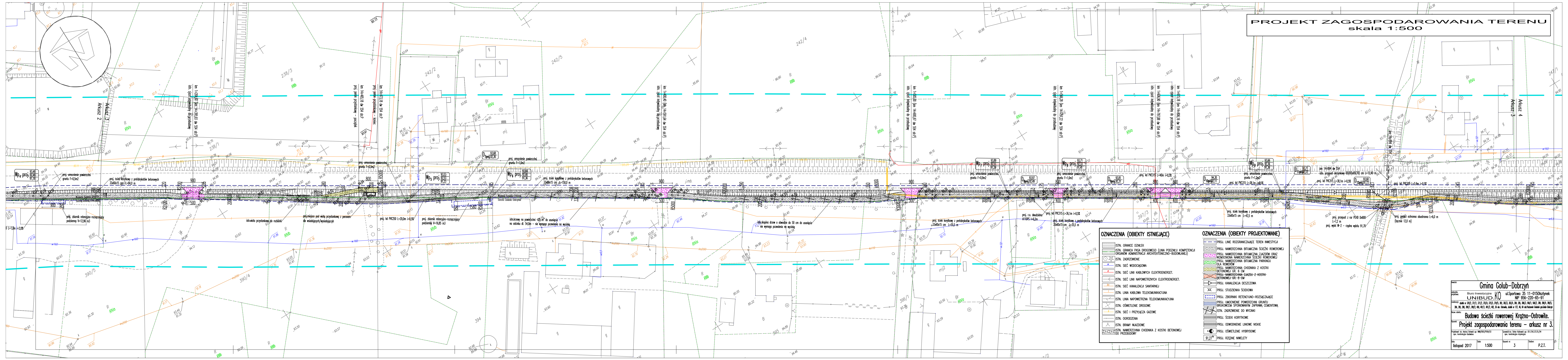


PROJEKT ZAGOSPODAROWANIA TERENU
 skala 1:500



OZNACZENIA (OBIEKTY ISTNIEJĄCE)	OZNACZENIA (OBIEKTY PROJEKTOWANE)
[Symbol] ISTN. GRANICE DZIAŁEK	[Symbol] PROJ. LINIE ROZGRANICZAJĄCE TEREN INWESTYCJI
[Symbol] ISTN. GRANICA PASA DROGOWEGO (LINIA PODZIAŁU KOMPETENCJI ORGANÓW ADMINISTRACJI ARCHYTEKTONICZNO-BUDOWLANEJ)	[Symbol] PROJ. NAWIERZCHNIA BITUMIENNA ŚCIEŻKI ROWEROWEJ
[Symbol] ISTN. ZADRZENIE	[Symbol] PROJ. NAWIERZCHNIA BITUMIENNA ZAZDZIÓW ORAZ WZMOCNIONA NAWIERZCHNIA ŚCIEŻKI ROWEROWEJ
[Symbol] ISTN. SIĘĆ WODOCIĄGOWA	[Symbol] PROJ. NAWIERZCHNIA BITUMIENNA PARKINGU
[Symbol] ISTN. SIĘĆ LINII KABLOWYCH ELEKTROENERGET.	[Symbol] PROJ. NAWIERZCHNIA CHODNIKA Z KOSTKI BETONOWEJ GR. 6 CM
[Symbol] ISTN. SIĘĆ LINII NAPOWIETRZNYCH ELEKTROENERGET.	[Symbol] PROJ. NAWIERZCHNIA ZAZDZIÓW Z KOSTKI BETONOWEJ GR. 6 CM
[Symbol] ISTN. SIĘĆ KANALIZACJI SANITARNEJ	[Symbol] PROJ. KANALIZACJA DESZCZOWA
[Symbol] ISTN. LINIA KABLOWA TELEKOMUNIKACYJNA	[Symbol] PROJ. STUDZIENKA ŚCIEKOWA
[Symbol] ISTN. SIĘĆ NAPOWIETRZNA TELEKOMUNIKACYJNA	[Symbol] PROJ. ZBIORNIKI RETENCYJNO-ROZSZCZAJĄCE
[Symbol] ISTN. OŚWIETLENIE DROGOWE	[Symbol] PROJ. UMOCNIENIE POWIERZCHNI GRUNTU BRUKOWCEM SPONOWNANYM ZAPRAWĄ CEMENTOWĄ
[Symbol] ISTN. SIĘĆ I PRZYŁĄCZA GAZOWE	[Symbol] ISTN. ZADRZENIE DO WYCIŃKI
[Symbol] ISTN. OGRODZENIA	[Symbol] PROJ. ŚCIEKI KORYTKOWE
[Symbol] ISTN. BRAMY WIĄZDOWE	[Symbol] PROJ. ODWODNIENIE LINIOWE NISKIE
[Symbol] ISTN. NAWIERZCHNIA CHODNIKA Z KOSTKI BETONOWEJ DO PRZEBUDOWY	[Symbol] PROJ. OŚWIETLENIE HYBRYDOWE
	[Symbol] PROJ. RZĘDNE NIEWELETY

Gmina Golub-Dobrzyń
 ul. Sportowa 35 11-0150 Szyszynki
 ul. Sportowa 35 11-0150 Szyszynki
 ul. Sportowa 35 11-0150 Szyszynki
 ul. Sportowa 35 11-0150 Szyszynki

UNIBUD.KO
 ul. Sportowa 35 11-0150 Szyszynki
 ul. Sportowa 35 11-0150 Szyszynki

Budowa ścieżki rowerowej Krężno-Ostrowite.
Projekt zagospodarowania terenu – arkusz nr 3.

Projektant: [imię] [nazwisko] [adres]
 Data: listopad 2017
 Skala: 1:500
 Kolor: 3
 Zawód: P.Z.T.